

# · GH ·

CRANES & COMPONENTS

## PLUMAS INDUSTRIALES Y MARINAS

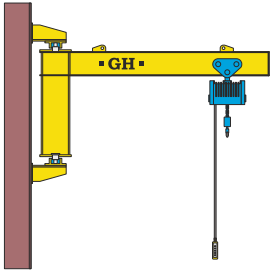


GPLM - GPLC - GPLN - GPLP

AMPLIA GAMA DE  
MODELOS, PARA  
ADAPTARNOS A TODO  
TIPO DE NECESIDADES  
INDUSTRIALES  
Y MARINAS



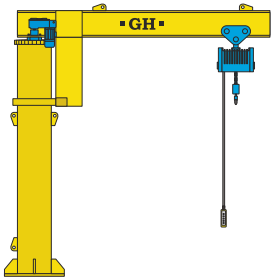
## GRÚA PLUMA MURAL - GPLM



Según el dimensionamiento disponemos de 5 modelos, de plumas con capacidades que van desde los 250 kg. hasta las 2 t.

Según el tipo de amarre disponemos de 4 modelos: Soldados al ala del pilar, soldados al alma del pilar, abrazado al pilar o atornillado al pilar.

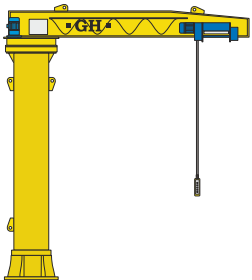
## GRÚA PLUMA COLUMNA - GPLC



Existen 5 modelos estándar y 5 modelos especiales, con capacidades que van desde los 125 kg. hasta las 4 t.

Giro mediante sistema eléctrico.

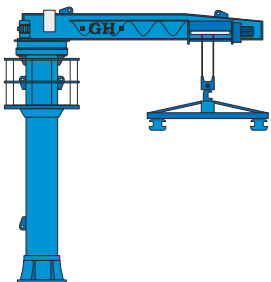
## GRÚA PLUMA INDUSTRIAL - GPLN



Existen 4 modelos que van desde las 2,5 t. hasta las 20 t. Giro mediante sistema eléctrico.

Este tipo de pluma se utiliza en instalaciones industriales donde se requiere una capacidad de elevación mayor que la que se ofrece en las plumas de columna (GPLC).

## GRÚA PLUMA PUERTO - GPLP



Existen 4 modelos que van desde las 2,5 t. hasta las 20 t. Cuenta con elementos adicionales respecto a la pluma industrial (GPLN), para adaptarse a las características ambientales y de trabajo, como son la pintura especial, armario inoxidable, mando por radio y botonera fija. Y opcionales como el Palonnier y las Eslingas para izado de las embarcaciones.

Traslación de carro eléctrica: Recomendada para cargas superiores a 500 kg.

Todos los polipastos de cable con variador en elevación y traslación del carro, permitiendo movimientos suaves y de precisión

Giro eléctrico con variador: Para permitir un movimiento de giro suave y un posicionamiento preciso.

Mando botonera desplazable o por radio: Indicado para longitud de brazo o partir de 3 m. y cuando precisa distanciarse de la carga a manipular.

Topes de carro regulables.

Las grúas pluma se clasifican en función de su diseño en:

- Plumas murales
- Plumas columna.

En función del accionamiento de su giro en:

- Con giro normal
- Con giro eléctrico.

En Función del tipo de polipasto de elevación:

- Con polipasto de cadena
- Con polipasto de cable.

En función del tipo de accionamiento de traslación del carro del polipasto:

- Con carro a empuje
- Con carro eléctrico.

En función de la amplitud de giro:

- 108°, 270°, 350° y 360°.

En función del tipo de mando:

- Con botonera fija al polipasto
- Con botonera desplazable
- Mediante radiocontrol.

Además de esto, el diseño y dimensionamiento de una grúa pluma, viene condicionado por los siguientes factores:

- Tipo de cimentación en grúa de columna.
- Tipo de amarre en grúas pluma murales; a columna metálica, de hormigón, o pared.
- Capacidad de elevación.
- Longitud del brazo.
- Altura de la columna.
- Recorrido del gancho.
- Ubicación, en interior de la nave o en intemperie.

## GRÚA PLUMA MURAL - GPLM



Para manutención de piezas ligeras en procesos de producción, en los que interese autonomía en los puestos de fabricación, respecto a las grúas principales de la nave.

En versiones estándar hasta 1 t. de capacidad y brazo de 7 m., ó 2 t. de capacidad y 5 m. de brazo. Con accionamiento de giro manual o eléctrico.

5 modelos de dimensionamiento para la versión de giro manual y 3 modelos para la versión de giro eléctrico. Con polipasto de cadena y opcional de cable.

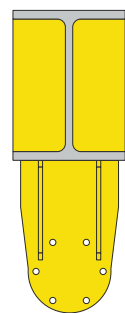
### Clasificación de los modelos.

Tipo de amarre al pilar de nave:

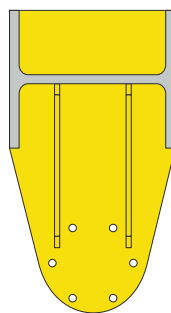
<b>AMSL</b>	soldado al ala
<b>AMSM</b>	soldado al alma
<b>AMBR</b>	abrazado
<b>AMTR</b>	atornillado

Existen diferentes modelos de plumas murales según el tipo de amarre que tengan al pilar de la nave. GH suministra los soportes necesarios para el amarre, bien sea soldado al ala o al alma de la viga, abrazado o atornillado al pilar.

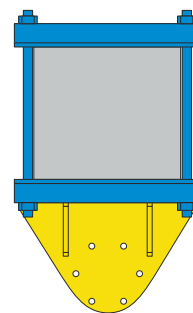
Modelo	Viga
1	IPE-180
2	IPE-240
3	IPE-300
3EI	IPE-300
4	IPE-360
4EI	IPE-360
5	IPE-400
5EI	IPE-400



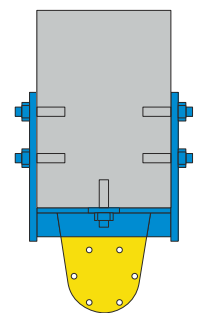
Amarre soldado al ala



Amarre soldado al alma

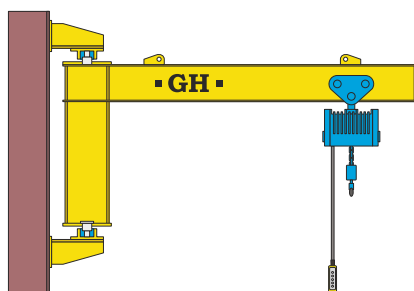


Amarre abrazado



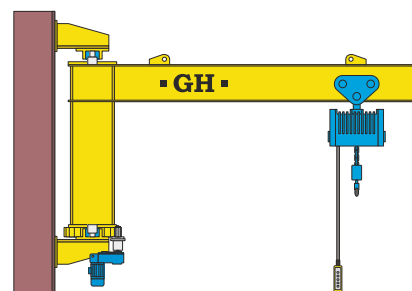
Amarre atornillado

### Tablas de selección, en función de la capacidad de carga y la longitud del brazo.



180°

Tipo de giro  
**Empuje**



180°

Tipo de giro  
**Eléctrico**

		Capacidad carga (t)			
		0,25	0,5	1	2
Brazo (m)	2				
	2,5				
	3	Modelo 1	Modelo 2		
	3,5			Modelo 3	
	4			Modelo 4	
	4,5				Modelo 5
	5				
	5,5				
	6				
	7				

		Capacidad carga (t)			
		0,25	0,5	1	2
Brazo (m)	2				
	2,5				
	3				
	3,5		Modelo 3EI		
	4			Modelo 4EI	
	4,5				Modelo 5EI
	5				
	5,5				
	6				
	7				

## GRÚA PLUMA COLUMNA - GPLC



Para manipulación de piezas ligeras y medianas en procesos de producción, en los que interese autonomía en los puestos de fabricación, respecto a las grúas principales de la nave.

En versiones estándar desde 125 kg. hasta 4 t. de capacidad. En función de la carga y el brazo existen 5 modelos estándar y en función de la altura de la columna 5 modelos especiales.

Todos los polipastos de cable con variador en elevación y traslación del carro, así como en el giro, permitiendo movimientos suaves y de precisión.

### Clasificación de los modelos.

Modelo	Viga	Tubo	Conjuntos de Anclajes y Plantilla		
1	IPE-200	ø219	JC1	400x600x5/ø340	6div/ø31
1E		ø323	JC2	500x700x5/ø420	8div/ø31
2	IPE-300	ø406	JC3	710x900x5/ø630	10div/ø31
2E					
3	IPE-360	ø457	JC4	810x1000x5/ø730	12div/ø31
3E					
4	IPE-450	ø558	JC5	910x1100x5/ø830	16div/ø31
4E					
5	IPE-550	ø610	JP1	910x1100x8/ø830	16div/ø31
5E					

La pluma básica va acompañada de polipasto de cadena, pudiendo ser también con polipasto de cable.

### Tablas de selección, en función de la capacidad de carga, la longitud del brazo y la altura de columna.

Tipo de giro **Eléctrico**

Altura estándar

Brazo (m)	Capacidad carga (t)									
	0,125	0,25	0,5	0,75	1	1,6	2	2,5	3,2	4
2	7	4,5	8,5	6	4,5	3	5	4	3	4
2,5	6	3,5	7	5	3,5	4,5	4	3	4	3,5
3	5	3	5,5	4	3	4	3	4,5	3,5	4,5
3,5	4	7	4,5	3,5	5	3,5	4,5	3,5	4,5	3,5
4	3,5	6,5	4	3	4,5	3	4	3	4	3
4,5	3	6	3,5	5	4	4	3,5	4,5	3,5	
5	7	5	6	4,5	3,5	4	3	4	3	
5,5	6,5	4,5	5	4	5	3,5	4	3,5		
6	5,5	4	4,5	3,5	4,5	3	4	3		
6,5	5	3,5	4	5	4	4	3,5			
7	4,5	3	3,5	4,5	3,5	4	3			
8	3,5	5	5	4	4,5	3,5				
9	3	4	4,5	3,5	4	3				
10	4,5	3,5	3,5	4	3,5					

Grúa PLuma Columna **estándar** con altura útil máxima

Consulta los modelos especiales para los casos en los que el modelo de pluma, no permita la altura de columna necesaria.

Tipo de giro **Eléctrico**

Altura especial

Brazo (m)	Capacidad carga (t)									
	0,125	0,25	0,5	0,75	1	1,6	2	2,5	3,2	4
2	9	6,5	10,5	8	6,5	5	6,5	5,5	4,5	5,25
2,5	8	5,5	9	7	5,5	6	5,5	4,5	5,25	4,75
3	7	5	7,5	6	5	5,5	4,5	5,75	4,75	5,25
3,5	6	9	6,5	5,5	6,745	5	5,75	4,75	5,25	4,25
4	5,5	8,5	6	5	6,25	4,5	5,25	4,25	4,75	3,75
4,5	5	8	5,5	8,75	5,75	5,25	4,75	5,25	4,25	
5	9	7	7,75	6,25	5,25	5,25	4,25	4,75	3,75	
5,5	8,5	6,5	6,75	5,75	6,25	5,25	4,75	4,75	4,25	
6	7,5	6	6,25	5,25	5,75	4,25	4,75	3,75		
6,5	7	5,5	5,75	6,75	5,25	4,75	4,25			
7	6,5	5	5,25	6	5,25	4,75	3,75			
8	5,5	7	6,5	5,5	5,5	4,25				
9	5	6	6	5	5	3,75				
10	6,5	5,5	5	5	4,5					

Grúa PLuma Columna **especial** con altura útil máxima

Para los casos en los que el modelo de columna especial, no permita la altura de columna necesaria, consultar con fábrica.

## GRÚA PLUMA INDUSTRIAL - GPLN



Para manipulación de cargas pesadas en procesos de producción en actividades industriales, en los que interese autonomía en los puestos de fabricación, respecto a las grúas principales de la nave.

En versiones estándar hasta 12,5 t. de capacidad y brazo de 7 m., ó 20 t. de capacidad y 5 m. de brazo. Con accionamiento de giro eléctrico.

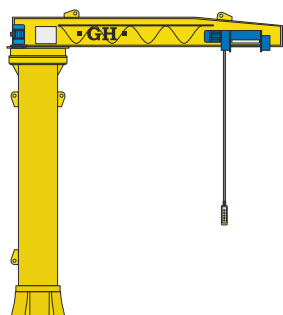
Disponemos de 4 modelos de dimensionamiento.

### Clasificación de los modelos.

Modelo	Viga	Tubo	Conjuntos de Anclajes y Plantilla		
1	500	ø610	JP1	910x1100x8/ø830	16div/ø31
2	700	ø760	JP2	1350x1550x10/ø1250	20div/ø37
3	900	ø960	JP3	1600x1800x12/ø1500	22div/ø37
4	1100	ø1150	JP4	2000x2300x12/ø1850	20div/ø50

La pluma básica va acompañada de polipasto de cable AR, pudiendo ser también con polipasto de cable Normal.

### Tablas de selección, en función de la capacidad de carga, la longitud del brazo y la altura de columna.



Tipo de giro  
**Eléctrico**

Grúa PLuma iNdustrIal con polipasto de cable AR con altura útil máxima.

		Capacidad carga (t)										
		2,5	3,2	4	5	6,3	8	10	12,5	16	20	
Brazo (m)	4	12	10,5	8,5	7	11,5	9	15	12			
	4,5	11	9	7,5	12,5	10	8	13,5	10,5			
	5	10	8	7	11	9	14,5	12	16	13	10,5	
	5,5	9	7,5	12,5	10	8	13	11	15	12		
	6	8	7	11	9	7,5	12	10	14	10,5		
	6,5	7,5	12,5	10,5	8,5	14	11,5	16	12,5	9		
	7	7	11,5	9,5	8	13	10,5	15	11			

Para los casos en los que el modelo de pluma, no permita la altura de columna necesaria, consultar con fábrica.

### Medidas cubo de cimentación.

		Capacidad carga (t)										
		2,5	3,2	4	5	6,3	8	10	12,5	16	20	
Brazo (m)	4	2,45x2,45x1	2,6x2,6x1	2,75x2,75x1	3,x3,x1	3,2x3,2x1	3,5x3,5x1	3,45x3,45x1,25	3,8x3,8x1,25			
	4,5	2,55x2,5x1	2,7x2,7x1	2,9x2,9x1	3,15x3,15x1	3,35x3,35x1	3,65x3,65x1	3,65x3,65x1,25	3,9x3,9x1,25			
	5	2,65x2,65x1	2,8x2,8x1	3,1x3,1x1	3,25x3,25x1	3,5x3,5x1	3,6x3,6x1,25	3,8x3,8x1,26	4,1x4,1x1,4	4,35x4,35x1,4	4,65x4,65x1,4	
	5,5	2,75x2,75x1	2,9x2,9x1	3,15x3,15x1	3,4x3,4x1	3,6x3,6x1	3,75x3,75x1,25	3,95x3,95x1,25	4,2x4,2x1,4	4,5x4,5x1,4		
	6	2,9x2,9x1	3,05x3,05x1	3,25x3,25x1	3,55x3,55x1	3,75x3,75x1	3,85x3,85x1,25	4,1x4,1x1,26	4,35x4,35x1,4	4,65x4,65x1,4		
	6,5	3x3x1	3,15x3,15x1	3,35x3,35x1	3,65x3,65x1	3,75x3,75x1,25	3,95x3,95x1,25	4,2x4,2x1,4	4,5x4,5x1,4	4,75x4,75x1,4		
	7	3,15x3,15x1	3,25x3,25x1	3,5x3,5x1	3,75x3,75x1	3,8x3,8x1,25	4,1x4,1x1,25	4,3x4,3x1,4	4,6x4,6x1,4			

## GRÚA PLUMA PUERTO - GPLP



Para especialmente diseñadas para la manipulación de cargas pesadas en ambientes marinos.

En versiones estándar hasta 12,5 t. de capacidad y brazo de 7 m., ó 20 t. de capacidad y 5 m. de brazo. Con accionamiento de giro eléctrico.

Disponemos de 4 modelos de dimensionamiento.

Polipasto de cable con opción de variador en elevación. Traslación y giro con variador de serie.

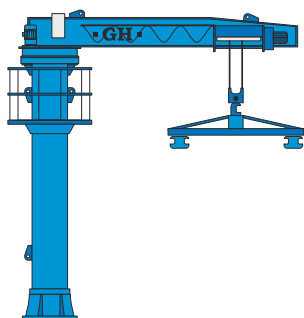
### Clasificación de los modelos.

Modelo	Viga	Tubo	Conjuntos de Anclajes y Plantilla		
1	500	ø610	JP1	910x1100x8/ø830	16div/ø31
2	700	ø760	JP2	1350x1550x10/ø1250	20div/ø37
3	900	ø960	JP3	1600x1800x12/ø1500	22div/ø37
4	1100	ø1150	JP4	2000x2300x12/ø1850	20div/ø50

La pluma básica va acompañada de polipasto de cable AR, pudiendo ser también con polipasto de cable Normal.



### Tablas de selección, en función de la capacidad de carga, la longitud del brazo y la altura de columna.



Tipo de giro  
**Eléctrico**

Grúa PLuma Puerto con polipasto de cable AR con altura útil máxima.

		Capacidad carga (t)											
		2,5	3,2	4	5	6,3	8	10	12,5	16	20		
Brazo (m)	4	12	10,5	8,5	7	11,5	9	15	12				
	4,5	11	9	7,5	12,5	10	8	13,5	10,5				
	5	10	8	7	11	9	14,5	12	16	13	10,5		
	5,5	9	7,5	12,5	10	8	13	11	15	12			
	6	8	7	11	9	7,5	12	10	14	10,5			
	6,5	7,5	12,5	10,5	8,5	14	11,5	16	12,5	9			
	7	7	11,5	9,5	8	13	10,5	15	11				

Para los casos en los que el modelo de pluma, no permita la altura de columna necesaria, consultar con fábrica.

### Medidas cubo de cimentación.

		Capacidad carga (t)											
		2,5	3,2	4	5	6,3	8	10	12,5	16	20		
Brazo (m)	4	2,45x2,45x1	2,6x2,6x1	2,75x2,75x1	3,3x,3,1	3,2x3,2x1	3,5x3,5x1	3,45x3,45x1,25	3,8x3,8x1,25				
	4,5	2,55x2,5x1	2,7x2,7x1	2,9x2,9x1	3,15x3,15x1	3,35x3,35x1	3,65x3,65x1	3,65x3,65x1,25	3,9x3,9x1,25				
	5	2,65x2,65x1	2,8x2,8x1	3,1x3,1x1	3,25x3,25x1	3,5x3,5x1	3,6x3,6x1,25	3,8x3,8x1,26	4,1x4,1x1,4	4,35x4,35x1,4	4,65x4,65x1,4		
	5,5	2,75x2,75x1	2,9x2,9x1	3,15x3,15x1	3,4x3,4x1	3,6x3,6x1	3,75x3,75x1,25	3,95x3,95x1,25	4,2x4,2x1,4	4,5x4,5x1,4			
	6	2,9x2,9x1	3,05x3,05x1	3,25x3,25x1	3,55x3,55x1	3,75x3,75x1	3,85x3,85x1,25	4,1x4,1x1,26	4,35x4,35x1,4	4,65x4,65x1,4			
	6,5	3x3x1	3,15x3,15x1	3,35x3,35x1	3,65x3,65x1	3,75x3,75x1,25	3,95x3,95x1,25	4,2x4,2x1,4	4,5x4,5x1,4	4,75x4,75x1,4			
	7	3,15x3,15x1	3,25x3,25x1	3,5x3,5x1	3,75x3,75x1	3,8x3,8x1,25	4,1x4,1x1,25	4,3x4,3x1,4	4,6x4,6x1,4				



BEASAIN

SEDE CENTRAL  
OFICINA TÉCNICA



ALSASUA

SEDE CENTRAL  
MECANIZADO



BAKAIKOA

SEDE CENTRAL  
FABRICACIÓN GRÚAS



BRASIL

SAO PAULO  
GH DO BRASIL IND. E COM. LTDA.  
Tif.: +55 11 4409 0066  
www.ghdobrasil.com.br  
ghdobrasil@ghdobrasil.com.br



CHINA

SHANGHAI  
LIFTING EQUIPMENT CO., LTD.  
Tif.: +86 6299 7681  
www.ghsa.com/ch  
ghchina@ghsa.com



FRANCIA

COUÉRON  
GH FRANCE, SA  
Tif.: +33 (0) 240 86 12 12  
www.ghfrance.fr  
ghfrance@ghsa.com



MEXICO

QUERETARO  
GRÚAS GH MÉXICO SA DE CV  
Tif.: +52 44 22 77 54 37  
www.ghsa.com.mx  
ghmexico@ghsa.com.mx



POLONIA

KŁOBUCK  
GH CRANES SP. Z O.O.  
Tif.: +48 34 359 73 17  
www.ghsa.pl  
intertech@ghsa.pl



INDIA

PUNE  
GH CRANES INDIA  
Tif.: +91 020 64730438  
www.ghsa.com  
ghindia@ghsa.com



PORTUGAL

OPORTO  
GH PORTUGAL  
Tif.: +351 229821688  
www.ghsa.com.pt  
geral@ghsa.com



RUSIA

MOSCÚ  
GH RUSSIA  
Tif.: + 7 (495) 745 69 26  
www.ghsa.ru  
ghrussia@ghsa.com



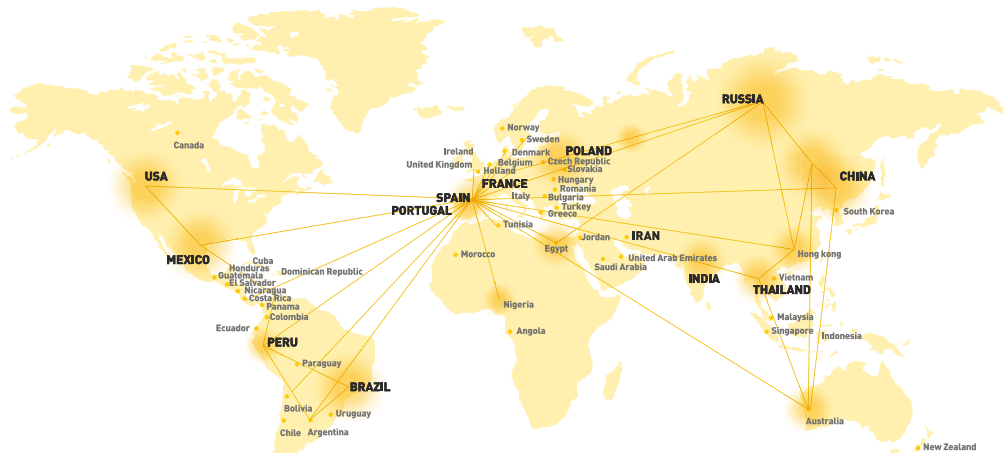
TAILANDIA

SAMUTPRAKARN  
LEE MACHINERY-GH THAILAND  
Tif.: +66 (0)8 4660 1365  
www.ghsa.com  
ghthailand@ghsa.com



USA

ILLINOIS  
GH CRANES CORPORATION  
Tif.: (815) 277-5328  
www.ghcranes.com  
ghcranescorp@ghsa.com



GH cuenta además,  
con presencia  
comercial en más  
de 60 países, a través  
de representantes y  
distribuidores locales

Con más de 300 personas en  
plantilla y 600 en todo el mundo, GH  
tiene una capacidad productiva  
semanal de:

- 50 grúas estándar
- 1 grúa especial
- 40 polipastos/kits
- 2 pórticos industriales
- 0,5 pórticos automotores/travelifts

GH desarrolla tanto producto  
estándar como a medida.

Angola  
Argentina  
Australia  
Belgium  
Bolivia  
Brazil  
Bulgaria  
Canada  
Chile  
China  
Colombia  
Costa rica  
Cuba  
Czech Republic  
Denmark  
Dominican Republic  
Ecuador  
Egypt  
El Salvador  
France  
Greece

Guatemala  
Holland  
Honduras  
Hong Kong  
Hungary  
India  
Indonesia  
Iran  
Ireland  
Italy  
Jordan  
Malaysia  
Morocco  
Mexico  
Nicaragua  
Nigeria  
Norway  
New Zealand  
Panama  
Paraguay  
Peru

Philippines  
Poland  
Portugal  
Romania  
Russia  
Saudi Arabia  
Singapore  
Slovakia  
South Korea  
Sweden  
Taiwan  
Thailand  
Tunisia  
Turkey  
Uk  
United Arabemirates  
Uruguay  
Usa  
Venezuela  
Vietnam

**GH**  
CRANES & COMPONENTS

TEL.: +34 943 805 660  
FAX: +34 943 888 721  
E-MAIL: GHSA@GHSA.COM  
APDO. 27 - Bº SALBATORE  
20200 BEASAIN  
(GIPUZKOA) SPAIN

WWW.GHCRANES.COM

